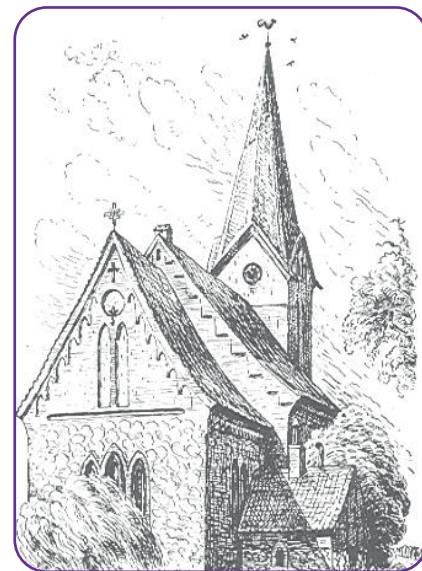


# Gemeindebrief

der  
Ev.-Luth. Kirchengemeinde  
Nusse-Behlendorf

Ausgabe Nr. 180  
Juni bis August 2026



Liebe Leserinnen,  
liebe Leser

„Das Dankbarste  
an der Dankbarkeit ist:  
sie macht  
den anderen glücklich.“  
Rainer Maria Rilke



Nach unserem Artikel in der letzten Ausgabe des Gemeindebriefes mit Aufruf nach alten landwirtschaftlichen Geräten, erreichten uns so viele Anrufe. Ganz herzlichen Dank dafür! Es kamen tolle Angebote! Vier davon bekommen nun in der neuen Grabanlage „Up'n Dörp“ auf dem Friedhof in Nusse einen Platz. Am Tag des Friedhofs am 20. September 2026 wird die Grabanlage eingeweiht werden. Wir würden uns sehr freuen, wenn dann viele Besucher kommen, um die Eröffnung mit uns zu feiern.

Ihr Pastor und der  
Kirchengemeinderat

## Sommer- reise im Marien- sprengel

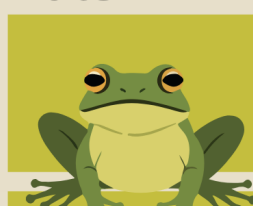
„Da bin ich Fan von...“ ist das Thema, dass sich in den Sommerferien durch die Gottesdienste im Mariensprengel ziehen wird. Die vier Gemeinden wollen gemeinsam mit Vereinen und Ehrenamtlichen der Frage auf den Grund gehen, woher Leidenschaft kommt und was sie mit uns macht. Mit dabei sind dieses Jahr ein Gottesdienst auf dem Sportplatz in Siebenbäumen, Einblicke in die Arbeit des Duvenseer Moorvereins, Ausblicke ins Weltall und vieles mehr.

### Musik



**05.07.**  
mit der SOS Big Band  
Kapelle Schönberg

### Natur



**12.07.**  
mit dem Duvenseer  
Moorverein  
Duvenseer Schmiede

### Sport



**19.07.**  
mit dem SV Grün-Weiß  
Siebenbäumen  
Sportplatz Siebenb.

## DA BIN ICH FAN VON ...

Sommerreise im Mariensprengel  
Sonntags 10:00Uhr  
in den Sommerferien

### Sterne



**26.07.**  
mit dem Astronomieverein  
Kirche Berkenthin

### Glaube



**02.08.**  
mit Ehrenamtlichen des  
Mariensprengels  
Kirche Behlendorf

### Trecker



**09.08.**  
mit dem Trecker-Treck  
Team  
Kirche Nusse

### Heimat



**16.08.**  
mit dem Heimatbund und  
Geschichtsverein  
Kirche Sandesneben

Monatsspruch Juni 2026

Denkt an die Gefangenen,  
als wäret ihr mitgefangen;  
denkt an die Misshandelten,  
denn auch ihr lebt noch in  
eurem irdischen Leib!

Hebräer 13,3



Monatsspruch Juli 2026

Es ströme aber das Recht  
wie Wasser und die  
Gerechtigkeit wie ein nie  
versiegender Bach.

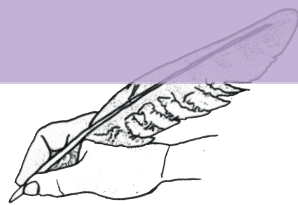
Amos 5,24



### Inhalt dieser Ausgabe:

„Uns Pastor schrifft ...“, Abschied und Aufbruch, Ankerplatz, Ehrenamtsgottesdienst, Fotos Konfirmation, Rückblick Kindermusical und Schlagergottesdienst, „einfach heiraten“, Ev. Jugend & Kinder, Freiwilligendienst Paraguay, Kindergottesdienst, Kita, Musik unterm Kirchendach, KiGo uvm.

nicht gekennzeichnete Fotos  
aus pixabay.de



## ... „Johannistag am 24. Juni“

Liebe Gemeindeglieder,  
„Winter is coming“ – „Der Winter naht“, so lautet das Motto des Hauses Stark, den Protagonisten der bekannten amerikanischen Fantasy-Fernsehserie „Game of Thrones“. Dort dient das Motto als Aufruf, stets wachsam, vorbereitet und auf der Hut zu sein. Denn der nächste Winter kommt so gewiss wie das Amen in der Kirche.

Direkt auf dem Höhepunkt des Sommers hält nun auch das Kirchenjahr eine solche Erinnerung an den kommenden Winter bereit: Den Johannistag am 24. Juni. Er ist Johannes dem Täufer gewidmet, den das Neue Testament als den Ankündiger und Vorläufer vor dem Auftreten Jesu Christi beschreibt. Der Johannistag liegt genau auf der Mitte des Jahres, gleich weit entfernt vom vergangenen wie vom kommenden Jahreswechsel. Er ist der „Gipfeltag“, denn an ihm überschreiten wir die Passhöhe des Jahres, die Schwelle, ab der das Jahr zu Ende geht. Während also um uns herum in der „lieben Sommerszeit“ das Leben auf seinem Höhepunkt in vollem Laub und Blüte steht und die Hitze vielleicht schon zu drücken beginnt, erinnert uns dieser Tag schon an das Zuendegehen. Der Spruch für den Johannistag lautet: „Er muss wachsen, ich aber muss abnehmen.“ (Johannes 3,30). Mit ihm beschreibt Johannes der Täufer, dass von nun an seine eigene Zeit und seine Aufgabe abnimmt und verschwindet, während umgekehrt die Zeit Christi naht und mehr und mehr wächst. Mitten im Sommer

sagt uns das Kirchenjahr: „Winter is coming“, oder genauer und christlich gesprochen: „Christmas is coming“ – „Weihnachten naht“. Mit der Mitte des Jahres naht also nicht etwa nur der nächste Beginn eines Kreislaufs, der alle 365 Tage wieder bei seinem Ausgangspunkt ankommt, sondern es naht vielmehr das Kommen Gottes selbst. Das Kirchenjahr ist nur scheinbar jedes Jahr dasselbe. Viel eher gleicht seine Umdrehung der einer Schraube, mit der die Ankunft Gottes Jahr um Jahr tiefer in unsere Zeit eindringt und sie mehr und mehr durchdringt. Der evangelische Kirchenlieddichter Jochen Klepper hat diesen Gedanken in einen seiner unnachahmlichen Verse gegossen:



„Durch Stern und Krippe, Kreuz und Taube,  
durch Fels und Wolke, Brot und Wein  
dringt unaufhörlich unser Glaube  
nur tiefer in dein Wort hinein.  
Kein Jahr von unserer Zeit verfliehet,  
das dich nicht kommen sieht.“  
(Das Kirchenjahr, 1938)

Der nächste Winter kommt – das ist gewiss, selbst am schönsten Sommertag.  
Gott kommt – das ist noch viel gewisser.  
Ganz gleich, ob unsere Tage gerade leicht oder schwer sind, hell oder dunkel: Denn Gott kommt uns entgegen.

Einen schönen Sommer wünscht Ihnen  
Ihr Pastor  
Knud Henrik Boysen

## Abschied und Aufbruch

„Befiehl dem HERRN deine Wege und hoffe auf ihn, er wird's wohlmachen.“ (Psalm 37,5)  
Mit diesem Vertrauen gehe ich in eine Veränderung, die sich in den letzten Monaten für mich abgezeichnet hat: In diesem Sommer werde ich den Pfarrsprengel verlassen und ab dem 1. August eine neue Stelle in der Kirchengemeinde Hamburg-Horn antreten. Mein letzter Arbeitstag hier wird voraussichtlich der 30. Juni sein. Wenn ich auf die vergangenen Jahre zurückblicke, ist da vor allem große Dankbarkeit. Viele Begegnungen, Gespräche und gemeinsame Wege kommen mir in den Sinn – in Gottesdiensten, bei Taufen, Trauungen und Beerdigungen, in Gruppen und Projekten, in Gesprächen am Rande und mitten im Leben. Kirche ist für mich immer das gewesen, was wir miteinander daraus machen. Und das war hier reich und lebendig. Diese Entscheidung ist mir nicht leicht gefallen. Ich bin gern hier gewesen, und vieles ist mir

vertraut und ans Herz gewachsen. Gleichzeitig hat sich unser Leben als Familie in den letzten Jahren verändert. Seit dem Stellenwechsel meines Mannes gehören lange Pendelzeiten zu unserem Alltag – viel Zeit, die uns an anderer Stelle fehlt. Dazu kommt, dass unsere Kinder in diesem Sommer ihre Schulzeit beenden und anschließend für ein Jahr ins Ausland gehen werden. Es ist eine Zeit des Aufbruchs für uns alle – und so ist auch dieser Schritt für mich gereift. Mir ist bewusst, dass mein Weggang für die Gemeinden eine Veränderung bedeutet. Gleichzeitig bin ich dankbar, dass wir im Pfarrsprengel gut miteinander aufgestellt sind. Im Team bereiten wir die Übergabe sorgfältig vor und sorgen dafür, dass wichtige Informationen und Abläufe gut weitergegeben werden. Nach vielen Jahren auf dem Land freue ich mich nun auf neue Aufgaben in der Stadt. Die Gemeinde in Hamburg-Horn ist stark diakonisch geprägt – mit Angeboten wie Tafel und Kleiderkammer – und ich bin gespannt auf die neuen Begegnungen und Erfahrungen, die dort auf mich warten. Und doch: **Ein Abschied bleibt ein Abschied. Deshalb lade ich Sie und euch herzlich zu meinem Verabschiedungsgottesdienst am 14. Juni um 14.00 Uhr in die Sandesnebener Kirche ein. Ich würde mich freuen, wenn wir uns dort noch einmal begegnen.** Ich gehe mit großer Dankbarkeit – und im Vertrauen darauf, dass Gott die Wege weiterführt.

Ihre und Eure Pastorin Doris Pfeifer



## Ab September Ankerplatz in Nusse



Wusstet ihr, dass mehr als 20 % der Bevölkerung in Deutschland alleinstehend bzw. alleinlebend ist? Auch in unserem Pfarrsprengel leben viele Menschen als „Single“, manche ganz bewusst

und so gewollt, manchmal auch unfreiwillig. Bei den vielen Angeboten in unseren Kirchengemeinden finden Alleinstehende nicht immer eine Heimat. Das Gefühl, da nicht richtig hineinzupassen, kennen sicher viele von ihnen. Darum nun ein Angebot für eben dich, wenn du alleinlebst und Lust auf einen Ankerplatz in deinem Pfarrsprengel hast.

**Ich möchte euch einladen, am 2. Donnerstag im Monat, erstmals dem 10. September, ab 19.00 Uhr in die Nusser Pfarrscheune.** Gemeinsames und zwangloses Mitbring-Abendbrot und ein thematischer Impuls oder Bibeltext bilden einen Rahmen, den wir je nach Zusammensetzung gestalten mit Austausch, zusammen Schnacken, Zuhören und Nachdenken. Bei Fragen freue ich mich, von euch zu hören:  
Simone Siemers, Tel: 0151-17354951

**Wir  
gratulieren  
herzlich zur  
Konfirmation!  
Kirche Nusse  
9. Mai  
10. Mai**

## Liebe Ehrenamtliche, liebe Engagierte,

unsere Kirchengemeinde lebt durch Sie und euch! Mit Zeit, Ideen und Herz macht IHR das Gemeindeleben lebendig – ob in Gottesdiensten und Gruppen, in der Musik, mit den Konfis, im Gemeindebrief oder bei Aktionen wie der Baumpflanzung. Dafür sind wir von Herzen dankbar!

**Deshalb laden wir alle, die sich als Ehrenamtliche in unserer Gemeinde verstehen, ganz herzlich zu einem besonderen Gottesdienst ein:**



**Ehrenamtsgottesdienst  
mit anschließendem Empfang  
am 30. August um 11 Uhr  
in der Kirche zu Nusse.**

In diesem Gottesdienst wollen wir innehalten, Danke sagen, euer Engagement würdigen und euch Gottes Segen zusprechen.

Im Anschluss ist Zeit für Begegnung und Austausch bei einem kleinen Empfang.

Wir freuen uns sehr auf euch und Sie!

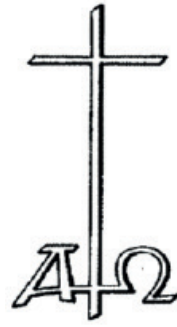
Im Namen des Kirchengemeinderates

Pastor Knud Henrik Boysen

## Pfarrsprengel Marien - evangelisch 4

### Kontaktdaten

**Pastor Jaan Thiesen Berkenthin**  
 jaan.thiesen@nordkirche.de Tel. 0176 19790-630  
**Pastor Dr. Knud Henrik Boysen Nusse-Behlendorf**  
 knud.boysen@nordkirche.de Tel. 0176 19790-650  
**Pastorin Doris Pfeifer Sandesneben**  
 doris.pfeifer@nordkirche.de Tel. 0176 19790-600  
**Pastor Oliver Erckens Siebenbäumen+Sandesneben**  
 oliver.erckens@nordkirche.de Tel. 0176 19790-300  
**Pastorin Kristina Boysen Segensrituale**  
 kristina.boysen@nordkirche.de Tel. 0176 19790-640  
**Diakonin Svenja Völzke Arbeit mit Jugendlichen**  
 svenja.voelzke@nordkirche.de Tel. 0176 19790-620  
**Theologe Stefan Eggers Arbeit mit Kindern und  
 Religionspädagogik in den Kitas**  
 stefan.eggens@nordkirche.de Tel. 0176 19790-622  
**Gemeindepädagogin Simone Siemers  
 Arbeit mit Seniorinnen und Senioren**  
 s.siemers@mariensprengel.de  
**Victoria Dörksen Gemeinsame Kirchenmusikerin**  
 victoria.doerksen@nordkirche.de Tel. 0176 19790-379  
**Susanne Wischendorf  
 Verwaltungsassistentin des Mariensprengel**  
 susanne.wischendorf@nordkirche.de Tel. 0176 19790-601



„Von allen Seiten umgibst du mich und hältst  
 deine schützende Hand über mir.“

*Psalm 139, 5*

Die Kirchengemeinde  
 Nusse-Behlendorf  
 nimmt mit Trauer und  
 Dankbarkeit Abschied von

### Peter Ohff

\* 15. März 1939 † 5. Mai 2026

Peter Ohff war langjähriges Mitglied und  
 stellvertretender Vorsitzender des Kirchenvorstandes.

Wir werden Ihm ein ehrendes Andenken bewahren.

Pastor Dr. Knud Henrik Boysen  
 & Kirchengemeinderat Nusse-Behlendorf



## Bericht zum Kindermusical „Der Weg nach Emmaus“

In der zweiten Osterferienwoche fand unser Kindermusical „Der Weg nach Emmaus“ statt. Insgesamt nahmen 12 Kinder teil und verbrachten gemeinsam eine rundum gelungene Woche. Bei bestem Wetter wurde nicht nur viel gespielt und gelacht, sondern auch fleißig geübt und Neues gelernt.

Die Kinder arbeiteten mit großer Freude an ihren Rollen, Liedern und Szenen. Der Höhepunkt der Woche war die Aufführung im Familiengottesdienst in der Kirche in Sandesneben. Diese war ein voller Erfolg: Über 130 Besucherinnen und Besucher waren gekommen und zeigten sich begeistert von der Darbietung der Kinder.

Victoria Dörksen

## Schlagergottesdienst in Nusse

Im Februar fand in Nusse ein besonderer Schlagergottesdienst unter dem Motto „Er gehört zu mir“ statt. Rund 80 Besucher\*innen kamen zusammen, um gemeinsam einen etwas anderen Gottesdienst zu feiern. Im Mittelpunkt stand die Frage, was es bedeutet, zu Gott zu gehören und sich von ihm getragen zu wissen. Bekannte Schlagerlieder wie „Ohne dich (schlaf ich heut Nacht nicht ein)“ oder „Marmor, Stein und Eisen bricht“ wurden neu interpretiert. Besonders das Lied „Ich war noch niemals in New York“ prägte die Predigt: die Sehnsucht nach Aufbruch, nach einem anderen Leben, nach mehr. Dem gegenüber stand die biblische Geschichte von Noomi und Ruth. Auch hier geht es um Aufbrüche und die Hoffnung auf eine neue Zukunft und zugleich darum, dass das Leben schwer sein kann. „Wo du hingehst, da will ich auch hingehen“, sagt Ruth und bringt damit auch Gott ins Spiel, der im Buch Ruth eher verborgen bleibt. Doch gerade darin wird er spürbar: in den Wegen der Menschen, in ihrer Treue, in ihrer gegenseitigen Begleitung. So spannte sich ein Bogen zwischen Sehnsucht und Ankommen, zwischen Herzschmerz und Hoffnung. Und gehört Gott zu mir so selbstverständlich wie mein Name an der Tür? Die Musik lud zum Mitsingen, Mitklatschen und Nachdenken ein. Im Anschluss blieb noch Zeit für Begegnung und Austausch.

Svenja Völzke



## 40 Jahre Singekreis Behlendorf

Vor 40 Jahren, im Jahr 1986, traf sich der Singekreis zum ersten Mal im Gemeindehaus in Behlendorf. 10 – 12 Sangesfreudige folgten meinem Aufruf in einem Rundschreiben im Dorf. Es wurden zunächst einfache Stücke wie Volkslieder und Kanons gesungen, zunächst alle 3 Wochen, dann 14-tägig und mittlerweile wöchentlich. Die Sängerinnen und Sänger wurden immer sicherer, so dass man sich auch an zwei- und dreistimmige volkstümliche und geistliche Lieder wagte. Schließlich haben wir auch Weihnachtslieder eingeübt, die dann zum ersten Mal in einem Weihnachtsgottesdienst zur Aufführung kamen. Da wir auch plattdeutsche Lieder gesungen haben, entschieden wir uns, diese in einem Plattdeutschen Gottesdienst zum Johannisfest, das seinerzeit in Behlendorf regelmäßig stattfand, zu Gehör zu bringen. Nach und nach wurde der Singekreis fester Bestandteil in besonderen Gottesdiensten, wie Konfirmationen, Ostern und Weihnachten und ist aus dem Dorfleben nicht mehr wegzudenken. In den 40 Jahren hat sich der Singekreis mit nunmehr 11 Frauen- und 4 Männerstimmen nicht nur personell, sondern auch im Repertoire sehr verändert. Uns ist es wichtig, dass wir Spaß am gemeinsamen Singen haben und wir uns immer weiterentwickeln. Regelmäßige Unternehmungen wie Grillen im Sommer, Punschabende im Winter, Ausflüge oder das Café bei der Ausstellung „Dörfer zeigen Kunst“ gehören dazu.

**Wir proben jeden Donnerstag von 19.30 bis 21.00 Uhr und freuen uns immer über neue sangesfreudige Mitglieder!** Zwei Sängerinnen möchte ich besonders erwähnen, die von der ersten Stunde an mit mir singen: Elsbeth Martens und Gisela Simoneit. Beide sind noch immer große Stützen für unseren Chor.

Über die vielen fröhlichen Proben aller Mitsängerinnen und Mitsänger freue ich mich ganz besonders und hoffe, dass es noch lange so bleibt.  
Heidi Arnold

## Liebe Gemeindeglieder, liebe Behlendorfer

Das einmalige Jubiläum des Singekreises Behlendorf wollen wir auch als Kirchengemeinde gebührend feiern! Und zwar wieder mit einem der traditionellen Johannisfeste. **Am Sonntag, den 14. Juni 2026 sind sie um 17.00 Uhr zu einem musikalischen Gottesdienst mit dem Singekreis in der Behlendorfer Kirche eingeladen.** Danach wollen wir den Abend bei einem gemütlichen Beisammensein am Johannisfeuer, mit kühlen Getränken und kleinen Snacks fortsetzen. Wir freuen uns, wenn sie diesen besonderen Tag mit dem Singekreis feiern!

Im Namen des Kirchengemeinderates  
Pastor Knud Henrik Boysen

## „einfach heiraten 2026“

Ihr seid schon standesamtlich verheiratet – aber ein Segen wäre noch schön? Ihr seid schon lange kirchlich verheiratet – und wollt den Segen mit Dank für Bisheriges und mit Blick auf die Zukunft verbinden. Vielleicht zu einem Ehejubiläum? Ihr seid nicht verheiratet, möchtet aber Eure Liebe segnen lassen? All das ist möglich am **26.6.2026**. An verschiedenen Orten in unserer Landeskirche und auch bei uns im Mariensprengel, **in und um die Kirche Berkenthin, in der Zeit zwischen 14.00 Uhr und 19.30 Uhr**. Ihr könnt Euch vorher eine Zeit reservieren oder einfach spontan vorbeikommen. Unsere Pastorinnen und Pastoren sind da und nehmen sich Zeit für ein Gespräch mit euch. Ihr sucht Euch ein Bibelwort aus und Musik aus der Playlist unserer Musikerinnen und Musiker. Und dann feiern wir Eure Liebe – und bei der Feier steht Ihr im Mittelpunkt. Lauter Segen wird Euch geschenkt für das gemeinsame Leben. Und danach könnt Ihr direkt bei uns auf Eure Liebe anstoßen. Soll der 26.6.26 der Tag sein, an dem Ihr Eure Liebe segnen lasst? Dann kommt vorbei. Oder meldet Euch vorher bei uns. Wir freuen uns auf euch, wenn Ihr Euch einfach einen Segen wünscht, weil er gerade jetzt für Euch als Paar wichtig ist, egal ob evangelisch oder nicht. Und wenn Euch an diesem Tag eine kirchliche Trauung wichtig ist und eine Person von Euch beiden evangelisch ist, dann könnt ihr eure standesamtliche Traurkunde mitbringen und wir trauen euch ganz offiziell. Wir freuen uns auf Euch!

Falls Ihr Fragen habt, meldet euch gern bei

Pastorin Kristina Boysen

0176/19790640 oder kristina.boysen@nordkirche.de

## EINFACH HEIRATEN 2026

Save the Date  
**FREITAG, 26.6. '26**  
Deutschlandweit -  
und bei uns!

Wir feiern gemeinsam  
in und an der

**Kirche Berkenthin**

in der Zeit zwischen

**14.00 Uhr und 19.30 Uhr!**

Eine Zeit, um Eure Liebe zu feiern.  
Ein Fest, würdevoll, mit Gottes Segen.  
Einfach und ohne lange Vorbereitungen.

Ihr könnt Euch segnen lassen oder kirchlich heiraten.

- Für einen Segen: Kommt einfach vorbei.
- Für eine Trauung: Bringt Eure standesamtliche Eheurkunde mit. Eine Person von Euch muss evangelisch sein.

Wir freuen uns auf Euch,  
egal ob mit oder ohne Anmeldung.

Segens  
reich



## Die Kirchenentdecker



Alle Abenteuerer im Alter von 5-7 Jahren treffen sich von jetzt an immer mittwochs von 16-17:30 Uhr in einem unserer Forschungseinrichtungen in Nusse (Pfarrscheune, Lindenweg 3a), Berkenthin (Gemeindehaus, Kirchenstraße 4), Sandesneben (Altes Pastorat, Altes Dorf 5) oder Siebenbäumen (Gemeindehaus, Hinter der Kirche 9), um biblische Geschichten und Kirchen zu erforschen, Gemeinschaft zu erleben und einfach Spaß zu haben. (Allerdings nicht in den Ferien)

Und hier die Termine:

Mittwoch, den 03.06.26 in Berkenthin

Mittwoch, den 10.06.26 in Nusse

Mittwoch, den 17.06.26 in Sandesneben

Mittwoch, den 24.06.26 in Siebenbäumen

Stefan Eggers  
gemeindepädagogischer Mitarbeiter  
Mail: stefan.eggerts@nordkirche.de  
Telefon: 0176 19 79 06 22

## Die Zeitreisenden – Kindertage für Schulkinder

Einmal im Monat an einem Samstag von 10:00 bis 13:30 Uhr geht es auf eine abenteuerliche Zeitreise – Entdeckerfreude, Gemeinschaft und Spaß inbegriffen! Für Verpflegung ist natürlich auch gesorgt! Unsere Reisen enden mit einem gemeinsamen Mittagessen. Hast du Lust bekommen, mit zu reisen? Dann melde dich schnell per Mail oder per WhatsApp an.

Und das sind unsere Startzeiten und Startorte:

27.06.2026 von 10:00-13:30 Uhr

im Gemeindehaus in Siebenbäumen, Hinter der Kirche 9

## Mein Freiwilligen-/Lerndienst in Paraguay 2026/2027

**Wer bin ich?** Moin, ich bin Jonathan Pfeifer, 19 Jahre alt und mache gerade mein Abitur in Bargteheide. Ich wohne in Schönberg im Herzogtum Lauenburg und engagiere mich in meiner Freizeit seit ca. 5 Jahren in der Evangelischen Jugend in der Region (Mariensprengel), im Kirchenkreis Lübeck-Lauenburg und darüber hinaus. Ich genieße es, Zeit mit Freunden innerhalb und außerhalb ehrenamtlicher Tätigkeiten zu verbringen und ggf. gleichzeitig die Möglichkeit zu haben, jungen Menschen einen Raum zu geben, in dem sie offen sein können und wertgeschätzt werden. Wichtig ist mir auch, dass junge Menschen ernst genommen werden - nicht nur in der Institution Kirche sondern auch in der Gesellschaft. Deshalb setze ich mich für eine gerechte und progressive Demokratie ein, die auf Hoffnung statt auf Angst baut und engagiere mich politisch.

**Was habe ich vor?** Ein Freiwilligen-/Lerndienst in Lateinamerika: Im August werde ich für ein Jahr nach Asunción (Hauptstadt von Paraguay) reisen, dort leben und in einem gemeinnützigen Verein arbeiten. Ich erhoffe mir von diesem Jahr, mein Weltbild zu erweitern und persönlich von den Menschen und der Kultur in Paraguay zu lernen.

**Die Einsatzstelle Callescuola** Der Verein Callescuola ist eine Initiative, die sich seit 30 Jahren für die Verbesserung der Lebensumstände von arbeitenden Kindern und Jugendlichen in Paraguay einsetzt. In Asuncion betreibt der Verein Essensausgaben, Hausaufgabenhilfe, Freizeitangebote und politische Gruppen, die bspw. über Kinderrechte informieren oder Demonstrationen organisieren.

**Sommerfest  
für Kinder**  
**29.05.2026**  
**16 - 18 Uhr**  
**bei der Kirche  
in Nusse**

Während des Festes wird ein Vertreter oder eine Vertreterin der Kinder für den Kinder- und Jugendausschuss des Mariensprengels gewählt

Wir freuen uns auf Dich!

**Der Förderkreis** Der Förderkreis besteht aus Menschen, die sich für das Programm interessieren, meine Reise unterstützen wollen und bereit sind sich ggf. finanziell zu beteiligen. Die Spenden aus den Fördererkreisen sind ein fester Bestandteil der Finanzierung von Freiwilligenprogrammen und kommen auch den Süd-Nord Freiwilligen zugute, die für ein Jahr nach Deutschland kommen. Es gibt also einen gegenseitigen Austausch. Die finanzielle Beteiligung ist auf zwei Wegen möglich. Entweder als Überweisung über die untenstehende Kontoverbindung oder über ein SEPA-Lastschriftmandat in Form einer monatlichen Summe. In beiden Fällen würde ich mich über eine kurze Mail mit folgenden Infos freuen: Name, Vorname, Anschrift, Mail + ggf. Summe der Spende. **Wie geht es weiter?** Die Informationen dienen zum einen dazu, die Spenden für meine Entsendeorganisation (Ökumenewerk der Nordkirche) zuzuordnen und Spendenbescheinigungen auszustellen (ab 100 € sofort, darunter am Jahresende) und zum anderen, um Zugang zu Informationen während meines Aufenthalts zu bekommen. Ich werde in irgendeiner Form regelmäßig aus Paraguay an alle berichten, die sich meinem Förderkreis angeschlossen haben und so, allen die wollen, die Möglichkeit geben sich mit mir zusammen auf diese Reise zu begeben und zu lernen.



jonathan.pfeifer06@gmail.com



JONATHAN\_PFEIFER

Jugenddiakonin Svenja Völzke,  
Mail: svenja.voelzke@nordkirche.de,  
T: 0176 19790620



**TEAMER:INNENCARD**  
der Evangelisch-Lutherischen Kirche in Nord-  
deutschland für Teamer:innen in der Arbeit mit  
Kindern, Konfirmand:innen und Jugendlichen

### TeamerCard Verleihung am 19.06.

Derzeit befinden sich 19 Jugendliche in ihrer TeamerCard-Ausbildung. **Am 19.06. um 18 Uhr wird ihnen in einem feierlichen Gottesdienst unter dem Wallnussbaum im Garten in Siebenbäumen ihre TeamerCard überreicht.**

### „Sommerferienfreizeit Ü-18 (18–29 Jahre)

Du hast Bock auf eine Woche voller Spaß, Gemeinschaft und unvergesslicher Momente? Dann komm mit uns nach Dänemark! Vom 07.08. bis 14.08. geht's los, organisiert von Niklas und mir Tita. Dieses Jahr zum ersten Mal als Ü18-Freizeit mit mehr Freiheit, entspannter Atmosphäre und genau der richtigen Mischung aus Action und Gemeinschaft. Wir wohnen in einem großen, gemütlichen Haus ganz in der Nähe vom Strand. Perfekt für spontane Beach-Aktionen, lange Sommerabende, Spiele, Musik und einfach eine richtig gute Zeit zusammen. Ob Volleyball am Strand, Ausflüge, gemeinsame Kochabende oder Runden bis spät in die Nacht, Langeweile gibt es hier nicht. Und klar, die Woche steht auch unter Gottes Motto. Dich erwarten ehrliche Impulse, gute Gespräche über den Glauben und die Chance, Gott im Alltag und in der Gemeinschaft zu erleben, ganz unkompliziert. Die Kosten für die Woche betragen 320€. Wenn du Lust hast auf Meer, coole Leute und eine Woche voller Action und Gemeinschaft, dann melde dich an und sei dabei. Anmelden kannst du dich bei Svenja Völzke unter svenja.voelzke@nordkirche.de oder ganz einfach über den QR Code.



Niklas Brose & Tita (Anna-Maria Rilke)

### Sommerfest & Jugendraum-Opening!

Am 29. Mai feiern wir unser Sommerfest und die offizielle Eröffnung unseres neuen Jugendraums. Wir starten gemeinsam um 18:00 Uhr in den Abend und weihen den neuen Jugendraum beim Grillen mit leckeren Getränken feierlich ein.

**Um 19:00 Uhr findet zudem die Wahl für den neuen Kinder- und Jugendausschuss statt.**

Danach ist open End und Zeit für Spiel, Spaß und Schnack. Kommt vorbei – wir freuen uns auf euch!



Aus dem Mariensprengel nach Lateinamerika

## Mein Freiwilligen-/Lerndienst in Paraguay 2026/2027

In der Callescuola Asuncion

(Verein, der sich für die Verbesserung der Lebensumstände von arbeitenden Kindern und Jugendlichen einsetzt)

**Jonathan Pfeifer**  
Teamer, Vorsitz Kinder- und Jugendausschuss



Förderkreis:



Weitere Infos



Direktspende:  
Förderkreis Jonathan Jakob Pfeifer

Evangelische Bank  
IBAN DE77 520 604 100 000 111 333  
BIC GENODEF1EK1  
Verwendungszweck: Förderkreis 7012-2611 Jonathan Jakob Pfeifer

## Musik im Mariensprengel



**Whatsapp Kanal:** Hier findet ihr alle musikalischen Angebote und Informationen, welche ich im Mariensprengel plane und veranstalte. Bleibt immer auf dem Laufenden! Victoria Dörksen



**Miteinander Singen – Einladung für alle ab 60** Unter dem Motto „Freude teilen“ singen wir gemeinsam in fröhlicher Runde die verschiedensten Lieder. Treffen: Treffen: 1. Donnerstag im Monat um 9.30 Uhr in Sandesneben (Altes Pastorat). Alle Interessierten sind herzlich eingeladen – Vorkenntnisse sind nicht erforderlich. Kommen Sie vorbei und singen Sie mit!

**Mükü** Seid beim Mükü dabei! Pfarrsprengel-Musiker- und Künstler-Stammtisch. Gemeinsam wollen wir musikalisch kreativ sein, zusammen singen, musizieren und vor allem ganz viel Spaß haben. Ihr müsst kein Instrument spielen können, sondern einfach nur Freude an der Musik haben. Alle Texte & Lieder bringen wir auf eine Leinwand. Bringt gerne Euer Instrument, Musikwünsche und auch Material mit, aber auch Freunde und Bekannte. Zuhörer und Gäste sind immer herzlich willkommen. Wir freuen uns auf gemeinsame, musikalische Abende. Denn Musik verbindet- gemeinsam erreichen wir mehr! Die Mükü-ler Jeden 1. Dienstag im Monat um 19 Uhr, Gemeindehaus am Pastorat Siebenbäumen. Die Termine für 2026: Thema: Leben, Lieben, Lachen, 9.Juni, 7.Juli, August entfällt, 1.September, 6.Oktober, 3.November, 1.Dezember



**LUST ZU SINGEN?**  
**Freitag 12.06.2026**  
**um 20 Uhr in Siebenbäumen**  
**HINTER DEM GEMEINDEHAUS, DRAUSSEN**  
**IM GARTEN AM LAGERFEUER**

-ENTSPANNTES BEISAMMENSEIN-  
 -BEKANNTE UND UNBEKANNTE LIEDER AUS JEDEM GENRE-  
 -FÜR DAS LEIBLICHE WOHL IST GESORGT-

**NÄCHSTER TERMIN:**  
 25.09.2026  
 UM 18.30 UHR  
 KIRCHE BERKENTHIN



## Konzert „A Kind of Bach“ - Erleben Sie Bach wie nie zuvor!

Am Freitag, den 11.09.2026, um 19.00 Uhr verwandelt sich die Kirche in Nusse in einen Ort musikalischer Magie.

Die Band „A Kind of Bach“ lädt zu einem unvergesslichen Abend ein, bei dem die Werke von Johann Sebastian Bach in neuem Licht erscheinen. Barock trifft auf Jazz – Bachs Meisterwerke werden in jazzig-fließende Arrangements verwandelt. Die Musiker Achim Schroeter (Saxophone), David Mohr (Gitarre), Christian Deckert (Kontrabass) und Ole Seimetz (Schlagzeug) schlagen mit ihren Interpretationen eine spannende Brücke zwischen Klassik und Jazz. Ihre Improvisationen und kreativen Arrangements begeistern Musikliebhaber beider Genres.

Große Jazzlegenden wie Oscar Peterson und Chick Corea haben Bach bereits in ihr Schaffen integriert. „A Kind of Bach“ führt diese Tradition fort und bringt Bachs Melodien und Harmonien in einen modernen, improvisierten Kontext.

Die Fusion aus Jazz, Improvisation und Barock schafft eine unverwechselbare Atmosphäre – ein Erlebnis für Ohren und Seele. Die Idee zur Band entstand aus einer Anfrage einer Kirchenorganisation für ein Bachfestival. Seitdem wurde das Repertoire kreativ weiterentwickelt. 2024 nahm die Band ihre erste CD auf, die im Sommer 2025 erschien. Ein Konzertveranstalter schrieb: „A Kind of Bach beeindruckt mit außergewöhnlichen Neuinterpretationen von Bachs Werken und verschmilzt klassische Elemente mit innovativen Jazz-Arrangements. Das hohe Niveau zeigt sich in virtuoson Improvisationen und feinen Nuancen – ein Hörgenuss für Bach- und Jazz-Fans.“

Heiner Boyn





## Rückblick auf das Jubiläumskonzert des Gospelchors

45 Jahre Musik,  
Gemeinschaft und Inspiration

In einer sehr gut gefüllten Kirche feierte der Gospelchor am Sonntag, dem 26. April 2026 sein 45-jähriges Jubiläum. Schon beim Betreten spürte man die besondere Atmosphäre, die von Vorfriede und Dankbarkeit geprägt war. Der Chor, unter der Leitung von Lena Wulff, präsentierte ein abwechslungsreiches Programm, das sowohl traditionelle als auch moderne Gospel- und Popstücke umfasste und durch die mitreißende Darbietung die Herzen der Zuhörer berührte. Zwischen den Stücken wurde die Entstehungsgeschichte des Chores erzählt, sowie die verschiedenen Chorleiterinnen und Chorleiter mit deren jeweiligen Prioritäten erwähnt. Drei ehemalige Chorleiterinnen und Chorleiter waren im Publikum anwesend. Auch die Gastauftritte der Band 37 und des Vokalensembles Kalema, die das Jubiläumskonzert ergänzten, sorgten für besondere Momente. Die musikalische Vielfalt sowie die spürbare Leidenschaft aller Sängerinnen und Sänger machten den Abend zu einem unvergesslichen Erlebnis.

Am Ende des Konzerts geleiteten die Chormitglieder die Besucher singend zum Ausgang – ein stimmungsvoller Abschluss für ein Jubiläum voller Musik und Gemeinschaft.

Wir gratulieren und wünschen dem Chor weiterhin alles Gute.



## Konzert Fourtune

21.07., 19:30 Uhr, Marienkirche Sandesneben

Das Gesangsquartett FourTune gründete sich 2023 an der Musikhochschule Lübeck. Antonio Krisanto (Tenor 1), Caspar Dieler (Tenor 2), Friedrich Hagedorn (Bass 1) und Onno Spuhl (Bass 2) singen a-cappella-Musik aus verschiedenen Epochen und Stilrichtungen: Barbershop, romantische Chorsätze sowie Pop und Volkslied gehören zum stetig wachsenden, vielseitigen Repertoire. Die vier Sänger haben sich im Gesangsstudium an der Musikhochschule Lübeck kennengelernt

und bringen ihre Erfahrungen aus künstlerischen und musikpädagogischen Studiengängen auf die Bühne. Mit Humor, Gefühl und Begeisterung möchten sie Vokalmusik nahbar machen. Neben Konzerten in Kirchen und auf privaten und Firmenfeiern gehören Auftritte bei der MHL-Poprevue sowie als Livemusik in "Der Untertan" am schleswig-holsteinischen Landestheater Rendsburg zu den Highlights der letzten Konzertjahre. 2025 erhielt das Quartett ein Mentoring von Prof. Bernd Ruf und ist seit 2025 Stipendiat bei Live Music Now Lübeck e.V.. Am 21.07 um 19.30 Uhr präsentieren die vier Gesangsstudenten ein Themenkonzert über Liebe, Freundschaft und die Wendungen des Lebens in der Marienkirche in Sandesneben. Es erklingen Werke von Mendelssohn-Bartholdy, Comedian Harmonists, Peter Fox, uvm., verbunden durch eine Moderation voller Humor und Herz. Ein A-Cappella-Abend für jedes Alter und jedes Ohr!

Victoria Dörksen

## Musikalische Andacht

06.06., 19:00 Uhr, Marienkirche Sandesneben



In diesem Jahr feiern wir ein ganz besonderes Jubiläum: 150 Jahre Furtwängler-Orgel in Sandesneben. Dieses Instrument nimmt dabei eine herausragende Stellung ein – gerade im Norden ist eine Orgel aus der Werkstatt Furtwänglers eine echte Besonderheit und nur selten zu finden. Umso wertvoller ist es, dass wir ein solch einzigartiges Klangdenkmal in unserer Gemeinde bewahren dürfen. Die Orgel ist nicht nur ein musikalisches Herzstück, sondern auch ein bedeutendes Zeugnis handwerklicher und kultureller Geschichte. Ihr warmer, kraftvoller Klang erfüllt seit anderthalb Jahrhunderten den Raum und begleitet Generationen von Menschen bei festlichen und besinnlichen Anlässen. Dieses Jubiläum ist für uns Anlass zu großer Freude und Dankbarkeit. Mit Stolz blicken wir auf die lange Tradition zurück und würdigen zugleich die Bedeutung der Orgel für das heutige Gemeindeleben. Bereits jetzt haben zahlreiche Veranstaltungen rund um die Orgel stattgefunden, die auf große Resonanz gestoßen sind und die Vielseitigkeit dieses Instruments eindrucksvoll gezeigt haben. Und das Festjahr ist noch lange nicht vorbei: Weitere besondere Ereignisse stehen bevor. So dürfen wir uns im Juni auf eine feierliche Orgelandacht freuen, die unter Mitwirkung des Nusser Posauenchores gestaltet wird – ein musikalisches Erlebnis, das sicher viele Besucher begeistern wird.

Victoria Dörksen



**TILL KNAACK**  
INHABER

**BÜROADRESSE**  
HOF RITZERAU 4  
23896 RITZERAU

**TELEFON:** 04543 / 8088536  
**E-MAIL:** info@elektro-knaack.de

**Wollen Sie bei uns inserieren?**



→ Unser Gemeindebrief erscheint 4x im Jahr und wird in 2500 Haushalten verteilt. Ausserdem ist der Gemeindebrief im Kirchbüro, dem Pastorat sowie zu den Gottesdienstzeiten in den Kirchen erhältlich. Wenn Sie bei uns inserieren wollen, rufen Sie uns bitte im Kirchbüro in Nusse an, T. 04543 / 7455 oder schreiben uns eine Email

**gemeindebrief@nusse-behlendorf.de**. Wir unterstützen Sie auch gerne beim Erstellen Ihrer Anzeige.

Seite	Breite cm	Höhe cm	Preis in €
1/16	5,3	7,5	22
1/8	10,9	7,5	46
1/4	10,9	15,4	94
1/2	22,2	15,4	191

pro Ausgabe

## Koala Baumpflege mit Herz & Verstand



**Meike Bärsch**

Fachagrarin für Baumpflege  
Gärtnerin

*Ich kümmere mich persönlich um die Sicherheit Ihrer Bäume und das Erblühen Ihrer Gärten.*

- Fachgerechte Baumpflege
- Totholzentfernung & Kronenpflege
- Fällungen
- Kontrolle, Baumschutz, Gutachten
- Obstbaumschnitt
- Hecken & Gehölze
- Naturgärten gestalten

Ich freue mich auf Ihren Anruf:

**0176 41 26 57 94**

info@koala-baumpflege.de



- Hausgebackene Torten und Kuchen
- Herzhafte Snacks
- Sonntags Frühstücksbuffet
- Großer Café- und Biergarten
- Swingolf- Spaßgolf für alle  
Ideal für Familien und Betriebsfeiern
- Kinderspielplatz
- Mittwoch bis Sonntag geöffnet

**Wir freuen uns auf Ihren Besuch**

Familie Petersen  
Bergrade 4, 238908 Duvensee  
Tel: 04543-888717,  
www.swingolf-bergrade.de

*Sabrina Fröhlich*

**Heilpraktikerin für  
Psychotherapie**

Für Kinder, Jugendliche  
und Erwachsene.

Hohlweg 1  
23896 Ritzerau  
Tel.: 04543 / 888 81 80  
Mobil: 01577 / 1456 964  
www.sabrina-froehlich.de



**„Wir liefern  
Heizöl und Diesel  
flink wie ein Wiesel!“**

**☎ 0 45 42 - 82 82 82**



**Raiffeisen  
Energie Nord**

**Kaminholz in Säcken, Holzbrikett  
Kohlen, Propangas, Blumenerde**



Natürlich  
Heizen

Tel: 045 43 / 80 88 505 www.Brennholz-FN.de  
Bürozeit Mo-Fr außer Mittwoch: 9 - 12:00 und 14 - 17:00

**Selbstabholung Kleingebinde Samstag 9:30 - 13:00**

Mannhagener Str. 1  
23896 Nusse



**Kfz-Meisterbetrieb**

Klimatechnik TÜV Inspektionen  
und Reparaturen aller Art

Klingenberg 6a, 23896 Nusse,  
T:04543-8887404, www.autowerkstatt-nusse.de

## Hallo liebe Kindergottesdienstkinder,

Hallo liebe Kindergottesdienstkinder, was macht eigentlich am Sonntag vor dem Osterfest ein Esel vor den Toren der Stadt Jerusalem? Und warum rufen viele Menschen „Hosianna“ und wedeln mit Palmzweigen, wenn der Esel den Menschen auf seinem Rücken in die Stadt trägt? Die Kinder, die am 22. März mit uns zusammen die Geschichte im Kindersonntag gehört haben, hätten die Fragen vielleicht so beantwortet:

- Der Esel trägt einen König auf seinem Rücken, das ist sehr ehrenvoll.
- Die Leute jubeln Jesus zu, weil sie sich freuen, dass er in die Stadt Jerusalem kommt. Es sind sehr viele Leute da, denn es wird das Passafest gefeiert.
- Sie freuen sich sehr, jubeln und rufen „Hosianna“. „Hosianna“ ist ein Jubelruf.
- Sie wedeln mit Palmzweigen vom Wegesrand, um ihn zu begrüßen, deshalb heißt der Sonntag vor Ostern Palmsonntag.

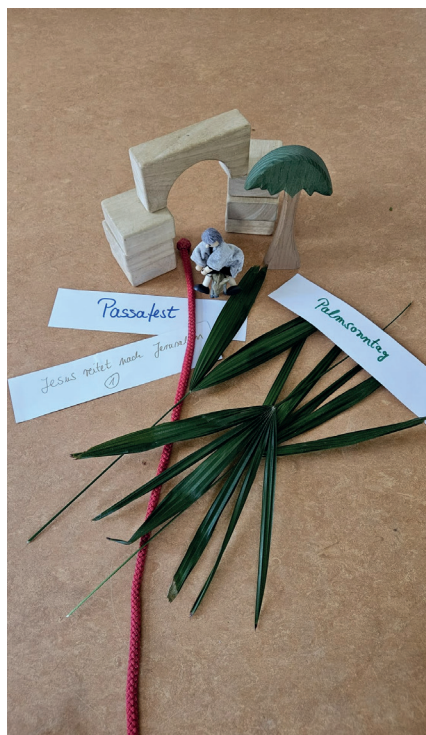
Auch wir haben uns Palmwedel gebastelt und den Einzug von Jesus nach Jerusalem nachgespielt. Schaut Euch doch mal die Bilder dazu an. Der Esel ist ja nicht zu übersehen.

Kennt Ihr eigentlich Samuel? Samuel ist ein kleiner Junge, der an einem besonderen Ort wohnt. Samuel wohnt tatsächlich im Tempel bei einem Priester. Der Priester heißt Eli. Schläft Samuel etwa auch im Tempel?, werdet ihr Euch vielleicht fragen. Ja, Eli und Samuel schlafen tatsächlich auch im Tempel. Das Besondere an Samuel ist, dass er die Stimme Gottes hören kann. Bis ihm das klar wird, dauert es allerdings ein wenig. Samuel kann gar nicht glauben, dass Gott einen kleinen Jungen ruft und noch dazu eine Botschaft für ihn hat. Aber Gott gibt nicht auf und ruft Samuel in einer Nacht drei Mal. Beim dritten Mal hört Samuel Gott dann tatsächlich. Er hört ihn nicht nur mit seinen Ohren, sondern vor allem auch mit seinem Herzen. In diesem Moment hat Samuel gemerkt, dass Gott etwas mit ihm vorhat. Samuel hat also genau hingehört und Eli von der Stimme Gottes berichtet. Wir wissen natürlich nicht, wie Gott zu uns spricht. Ob er auch unseren Namen ruft und etwas mit uns vorhat? Aber, vielleicht, ganz vielleicht hören ja auch wir Gott manchmal, wenn wir genau hinhören und unser Herz öffnen. Natürlich durfte zu dieser Geschichte das Lied: „Gib uns Ohren die hören und Augen die sehn, und ein weites Herz, andere zu verstehn. Gott, gib uns Mut unsere Wege zu gehen“ nicht fehlen.

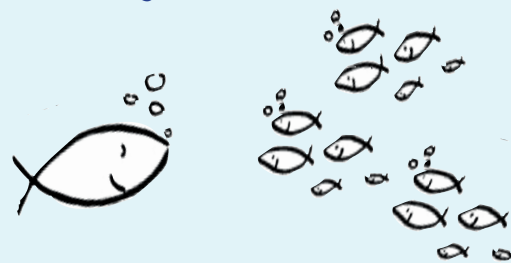
Wir wünschen Euch viel Mut auf all Euren Wegen. Haltet Eure Ohren und Euer Herz offen, falls Euch eine Freundin oder ein Freund ruft. Und nicht vergessen, manchmal könnte es auch Gott sein.

Wir freuen uns auf Euch zum nächsten Kindersonntag am 14.06. oder nach der Sommerpause am 23.08.2026. Bleibt behütet und fröhlich! Viele Grüße bis zum nächsten Kindersonntag!

Claudia vom Kindergottesdienstteam



## Kindergottesdienst in Nusse



Wann:

Einmal monatlich, sonntags 10:00 – 11:45

Wo: Nusser Pfarscheune & Kirche

Für wen: Alle Kinder von 4 bis 13 Jahren.

Wir machen meist 3 Gruppen:

- #1 Kindergartenalter
- #2 1. und 2. Klasse
- #3 3. – 7. Klasse

Wir freuen uns sehr über jedes Kind!!!

Was macht Ihr:

Singen, eine biblische Geschichte hören und darüber reden, basteln, malen, viel Kreatives, beten

Wer macht es:

Eine Gruppe von 4 Erwachsenen + Pastor/in

**Nächste Termine:**

14.06., 23.08.



## Frisches Obst und Gemüse Obst und Gemüse Harder Hofverkauf donnerstags 9-12 Uhr

Hermannstr. 4, 23896 Ritzerau



Tel. & WhatsApp 0176 / 61179290  
Gerne liefern wir auch  
(nach Absprache)

Verkauf auf den Wochenmärkten  
freitags in Ratzeburg,  
samstags in Mölln, je 7-13 Uhr



## Möllner Pflegeheime

Ihr freundliches Zuhause im Alter

Alten- und Pflegeheime Oliver Gahl

☎ 0 45 42 / 66 55 ☎ 0 45 42 / 8 60 60

info@pflegeheime-gahl.de

www.pflegeheime-gahl.de

Telefon  
04536  
997 9644

**DIAKONIE  
NORD·NORD·OST**  
*Dauert es dir gut geht.*



### Pflege rund um Berkenthin und Sandesneben

Wir pflegen, betreuen und beraten Sie – in Ihrem  
eigenen Zuhause oder in unserer Tagespflege  
in Berkenthin.

Diakonie-Sozialstation Berkenthin-Sandesneben

Am Amtsgraben 4 • 23898 Sandesneben • Telefon 04536 997 9644

Email: ambulante.pflege@diakonie-nordnordost.de



*Im Trauerfall*  
**WIR BEGLEITEN SIE**

Mit Erfahrung und innovativen Services

www.bestattungshaus-dunkel.de



info@bestattungshaus-dunkel.de

04542 2789  
Mühlenstraße 20-21  
23879 Mölln

**DUNKEL&SOHN**  
BESTATTUNGSHAUS

04541 8949320  
Große Wallstraße 9  
23909 Ratzeburg



### Mom's Bed & Breakfast

Petra Müller-Koop  
Dorfstr.16, 23896 Panten  
T: 0160 15 77 578

www.moms-bedandbreakfast.de  
moms-bedandbreakfast@gmx.de

Gemütliche Zimmer mit oder  
ohne Frühstück im Bauernhaus,  
Kaffee/Tee und WLAN gratis,  
Familiensuite buchbar,  
Kurzübernachtung möglich,  
kleiner Seminarraum  
vorhanden.

Sie suchen eine  
Übernachtungsmöglichkeit  
für Ihre Gäste?

*Rufen Sie uns an!*



**Kränze · Sträuße  
Gestecke  
Dekorationen**

Inh. Anette Schröder  
Vorkamp 14, 23879 Mölln  
Telefon 0 45 42/24 70

Öffnungszeiten: Mo, Mi, Do, Fr 9-18 Uhr /  
Di, Sa 9-13 Uhr / So 10-12 Uhr

## HARBOUR

Wir sind ein traditionelles  
Familienunternehmen.  
Wir stellen Brillen selbst  
her und das als einzige  
Manufaktur in Schleswig Holstein.  
Besuchen Sie uns im Optikgeschäft und  
schauen Sie sich an, wie Ihre Brille entsteht.

Adresse: Kurzenlandskoppel 11,  
23896 Nusse

E-Mail: info@harbour-brillen.de  
Tel.: 040 38 65 33 19



**N  
I  
C  
H  
T  
V**

**ERGESSEN**

**ABUNDZUMAL**

**DIE AUGEN ZU CHECKEN**

Optikgeschäft,  
Showroom und  
Werksverkauf

Mo: 10 - 18 Uhr  
Di, Mi, Fr: 8 - 16 Uhr  
Do: 9 - 16:30 Uhr

*Wieder Sehen  
macht Freude!*

**Detlef Bluhm**  
Zimmereifachbetrieb

ihr-zimmermann@gmx.de, Tel. 04543 / 88 82 67  
Friweh 25, 23898 Duvensee

Altbau- und Astbestandsanierung  
Zellulosedämmung  
Neubau

Dachsanieierung  
Holzrahmenbau

## Handwerk, Wald und Artenschutz – Unterstützung für die Haselmaus



Eine besondere Einladung führte die Kinder der Kindertagesstätte Grashüpfer in die Werkstatt der Zimmerei Falkenberg nach Rondeshagen. Dort erwartete sie ein spannendes Projekt: das Bauen von Nistkästen für die bedrohte Haselmaus, die auch im Behlendorfer Wald zuhause ist.

Die KiTa Grashüpfer verbringt ganzjährig zwei Tage wöchentlich im Behlendorfer Wald, wo sie fachkundige Unterstützung von Herrn Jensen, dem ehemaligen Jagdpächter erhält. Dort lernen die Kinder den verantwortungsvollen Umgang mit der Natur und die Lebensräume von verschiedenen Tieren kennen. Die alten Nistkästen der Haselmaus waren in die Jahre gekommen. Dank der Einladung und Unterstützung der Zimmerei Falkenberg konnten die Kinder nun mit tatkräftiger Unterstützung neue Nistkästen bauen. In der Werkstatt hatte die Firma Falkenberg schon alles für den Besuch der kleinen Handwerker vorbereitet: Holz, Schrauben, Schleifpapier und das passende Werkzeug. Mit viel Begeisterung und tatkräftiger Hilfe schraubten, schliessen und hämmerten die Kinder unter fachkundiger und geduldiger Anleitung der Zimmerer, bis am Ende robuste und schöne Nistkästen entstanden sind. Diese wird nun Herr Jensen im Behlendorfer Wald aufhängen. Der Ausflug in die Zimmerei Falkenberg war ein echtes Erlebnisprogramm für die Kinder: In Rondeshagen konnten die Kinder in die Welt des Zimmereihandwerks eintauchen: Bleche biegen, Nägel in Balken hämmern und Maschinen kennenlernen. Ein weiteres Highlight war sicher die Gabelstaplerfahrt. Mit Gastgeschenken im Gepäck reisten die Kinder glücklich im Bus zurück nach Behlendorf. Die Zimmerei-Quietscheenten werden die Kinder auch in Zukunft noch an diesen beson-

deren Tag erinnern. Dank der herzlichen Einladung der Zimmerei Falkenberg konnte ein wirklich tolles Erlebnis für die Kinder der KiTa Grashüpfer geschaffen werden. Dieser Ausflug förderte Spaß und Lernen gleichermaßen. Durch die handwerkliche Arbeit konnte die Fein- und Grobmotorik, Konzentration und Teamarbeit der Kinder gefördert werden. Gleichzeitig erhielten sie Einblicke in das Handwerk und Arbeitsabläufe einer Zimmerei. Die Kinder konnten für die bedrohte Haselmaus ein neues Zuhause schaffen und so den Mäusen im Wald etwas zurück geben, wo sonst sie zu Gast sind. So wurde durch den handwerklichen Einsatz auch der bewusste Umgang mit der Natur und Verantwortung für bedrohte Arten weiter unterstützt. Im Herbst wird sich zeigen, ob Haselmausfamilien in die Nistkästen eingezogen sind – jetzt dürfen die Haselmäuse ihre Nisthilfen erst einmal ungestört entdecken. Währenddessen erkunden die Kita-Kinder den Behlendorfer Wald weiter: Der Frühling bringt Vogelgesang und erste Blüten und so ein lebendiges Naturtheater, das immer wieder die Neugier und Begeisterung der Kinder schürt.

Britta Boyn, Kita Grashüpfer



### KITA's - Kontaktdaten



Kita Grashüpfer Behlendorf

T: 04544 - 1342, Mail: [kita.behlendorf@nusse-behlendorf.de](mailto:kita.behlendorf@nusse-behlendorf.de)

Kita Duvenseer Schmiede Mobil: 0151-15677485,

T: 04543 - 1440, Mail: [kita.duvensee@nusse-behlendorf.de](mailto:kita.duvensee@nusse-behlendorf.de)

Kita Pfarscheune Nusse 1

T: 04543 - 1665, Mail: [kita.nusse.pfarscheune@nusse-behlendorf.de](mailto:kita.nusse.pfarscheune@nusse-behlendorf.de)

Kita Regenbogen Nusse2

T: 04543 - 561, Mail: [kita.nusse.regenbogen@nusse-behlendorf.de](mailto:kita.nusse.regenbogen@nusse-behlendorf.de)

Kita auf'm Berg Kühsen

T: 04543 - 300, Mail: [kita.kuehsen@nusse-behlendorf.de](mailto:kita.kuehsen@nusse-behlendorf.de)

Kita Forstscheune Koberg

T: 04543 - 7557, Mail: [kita.koberg@nusse-behlendorf.de](mailto:kita.koberg@nusse-behlendorf.de)

Krippe Lütt Speelhuus Duvensee

T: 04543 - 888111, Mail: [krippe.duvensee@nusse-behlendorf.de](mailto:krippe.duvensee@nusse-behlendorf.de)

Krippe Alte Schule Nusse

T: 04543 - 88 99 606,

Frösche: 04543 - 1690, Mail: [krippe.nusse@nusse-behlendorf.de](mailto:krippe.nusse@nusse-behlendorf.de)

## Sie haben Schmerzen? Wir helfen.

Physiotherapie • Lymphdrainage • KG-Gerät  
Therapeutische Massage • Skoliose • CMD  
T-RENA • Neurologische Behandlung

[www.kg-lange.de](http://www.kg-lange.de)

Kurzenlandskoppel 5, 23896 Nusse  
04543 808891



## Gesund und fit werden? Fitnessstudio Nusse.

Korrektur durch Physiotherapeuten  
Familiäre Atmosphäre • Keine Servicegebühr  
Individueller Trainingsplan

[www.fitnessstudio-nusse.de](http://www.fitnessstudio-nusse.de)

Kurzenlandskoppel 5, 23896 Nusse  
04543 8979499

## Verstärkung für den Vorstand gesucht!

0177-  
6992092

**A** Alzheimer-Gesellschaft Ratzeburg  
im Herzogtum Lauenburg e.V.  
Selbsthilfe Demenz



### Wir suchen Menschen zum Mitmachen

- bei Festen und für Besuche
- Für Gruppen und Einzelbetreuung
- Für die „Möllner Goldkehlen“



### Kurz gesagt: Ehrenamtliche HelferInnen

- ✓ Schulung und Qualifikation
- ✓ Regelmäßige Helfertreffen
- ✓ Aufwandsentschädigung
- ✓ Kompetente Ansprechpartner
- ✓ So viel Spaß!

**Einfach mal melden – wir freuen uns!**

0177 – 6992092 und [info@alzheimer-gesellschaft-ratzeburg.de](mailto:info@alzheimer-gesellschaft-ratzeburg.de)



### Kurz gesagt: Verstärkung im Vorstand

- ✓ Supernettes Team
- ✓ Seminare zur Vereinsführung
- ✓ Aufwandsentschädigung
- ✓ Kompetente Ansprechpartner
- ✓ Spaß und Erfolg

**Einfach mal melden – wir freuen uns!**

0177 – 6992092 und [info@alzheimer-gesellschaft-ratzeburg.de](mailto:info@alzheimer-gesellschaft-ratzeburg.de)



Vorstandsarbeit bei der Alzheimer-Gesellschaft Ratzeburg im Herzogtum Lauenburg e.V. ist abwechslungsreich und spannend, denn hier arbeiten Menschen für Menschen. Seit über 25 Jahren hilft die Alzheimer-Gesellschaft gemeinsam mit ihren Partnern, Demenzbetroffenen und ihren Familien den Alltag zu erleichtern, Verständnis für die veränderte Situation zu erlangen und neue Lebensfreude zu entdecken. Gesucht werden Personen, die Spaß haben an ehrenamtlicher Teamarbeit, Organisation, Planung, Öffentlichkeitsarbeit, Gestaltung und neuen Ideen.

Geboten wird ein supernettes Team, kostenfreie Seminare zur Vereinsarbeit über den Dachverband Deutsche Alzheimer-Gesellschaft, Rat und Unterstützung vom Kompetenzzentrum Demenz Schleswig-Holstein, eine angemessene Aufwandsentschädigung, kompetente Ansprechpartner, Spaß und Erfolg... einfach mal reinschnuppern!

Achtung: Auch für Unterstützung bei Veranstaltungen, für Besuche, für Gruppen- und Einzelbetreuung, für „Die Möllner Goldkehlen - Ein Chor für Menschen mit und ohne Demenz“ sind Menschen im Ehrenamt jederzeit willkommen.

Bis bald!

Nähere Informationen unter Telefon 0177 – 699 20 92 oder über [info@alzheimer-gesellschaft-ratzeburg.de](mailto:info@alzheimer-gesellschaft-ratzeburg.de)  
Alzheimer-Gesellschaft Ratzeburg im Herzogtum Lauenburg e.V.  
Wasserkrüger Weg 7 · 23879 Mölln  
[www.alzheimer-gesellschaft-ratzeburg.de](http://www.alzheimer-gesellschaft-ratzeburg.de)

## Haben Sie für Ihre Kirche noch etwas übrig?



Freiwillige Kirchgeldspenden bleiben in unserer eigenen Kirchengemeinde und sind steuerlich absetzbar! Freiwilliges Kirchgeld unterstützt die wichtige Arbeit und das vielfältige Angebot in Nusse-Behlendorf, welches wir ohne Ihre Hilfe nicht aufrecht erhalten können! Sie allein entscheiden, wofür es verwendet wird: Wir sagen allen, die helfen wollen und geholfen haben, Dankeschön!

### Spendenkonto

Evang.-Luth. Kirchengemeinde Nusse-Behlendorf

Kreissparkasse Hzgt. Lauenburg IBAN: DE 20 2305 2750 0007 0015 92,

Bitte geben Sie den Verwendungszweck Ihrer Spende an (siehe rechts).

### Freiwilliges Kirchgeld

01.01.2026 – 05.05.2026

Seniorenarbeit	0,00 €
Kinder- und Jugendarbeit	0,00 €
Posaunenchor	0,00 €
Kirchenmusik	25,00 €
Bauunterhaltung	25,00 €
Friedhof	0,00 €
Gemeindebrief	100,00 €
Allgemeine Gemeindegeldarbeit	134,00 €
<b>Gesamt</b>	<b>284,00 €</b>



Deutsches  
Rotes  
Kreuz

Mit dem praktischen **Notrufknopf** vom DRK schnell und unkompliziert Hilfe holen, wenn sie benötigt wird.



### DRK Hausnotruf

- rund um die Uhr
- 365 Tage im Jahr
- ganz einfach per Knopfdruck

Kostenübernahme in vielen Fällen durch Pflegekassen möglich

**Mit Sicherheit nicht allein.**

DRK Kreisverband Herzogtum Lauenburg e.V.

Tel. 045 41 86 44 44 [hausnotruf@drk-kv-rz.de](mailto:hausnotruf@drk-kv-rz.de)

### Hinweis auf das Widerspruchsrecht gegen die Veröffentlichung von Gemeindeglieder- und Amtshandlungsdaten in Gemeindebriefen und anderen örtlichen Publikationen

Im Gemeindebrief der Ev.-Luth. Kirchengemeinde Nusse-Behlendorf in den kirchlichen Nachrichten des Gemeindebriefes werden regelmäßig die Alters- und Ehejubiläen sowie kirchliche Amtshandlungen (Taufen, Konfirmationen, kirchliche Trauungen und kirchliche Bestattungen) von Gemeindegliedern veröffentlicht. Gemeindeglieder, die mit der Veröffentlichung ihrer Daten nicht einverstanden sind, können dem Kirchenvorstand oder dem Pfarramt ihren Widerspruch schriftlich mitteilen. Die Mitteilung muss rechtzeitig vor dem Redaktionsschluss vorliegen, da ansonsten die Berücksichtigung des Widerspruchs nicht garantiert werden kann.

## Gemeindegruppen und Termine

alle Angaben ohne Gewähr, für aktuelle Informationen kontaktieren Sie bitte die einzelnen Gruppen

Singekreis	Behlendorf	donnerstags	19:30 im Gemeindehaus
Flötengruppe	Behlendorf	Erwachsene, dienstags	18:00 im Gemeindehaus
Seniorenkreis	Kühsen	jeden 2. Dienstag im Monat	14:30 Gemeinschaftshaus
	Panten	jeden 2. Mittwoch im Monat	14:30 in Mannhagen
	Behlendorf	jeden 4. Mittwoch im Monat	15:00 im Gemeindehaus
Frauenkreis	Nusse	jeden 1. Donnerstag im Monat	14:00 in der Pfarrscheune
Posaunenchor	Nusse	mittwochs	18:00 im Pastorat
Gospelchor	Nusse	dienstags	20:00 in der Pfarrscheune
Kinderkirche	Nusse	einmal im Monat, siehe Seite 11	10:00 in der Pfarrscheune

### Monatsspruch August 2026

Jesus Christus spricht:  
**Ich bin gekommen,  
 damit sie das Leben haben  
 und es in Fülle haben.**

Johannes 10,10



### Ein bisschen Statistik

Gottesdienst-Besucherzahlen  
 Oktober 2025 bis Februar 2026

Datum	Form	Ort	Besucher
01.03.26	GD	Nusse	18
06.03.26	GD WGT	Nusse	22
08.03.26	GD	Behlendorf	16
15.03.26	Dorf GD	Lankau	15
29.03.26	GD	Behlendorf	15
02.04.26	GD	Nusse	20
03.04.26	GD	Nusse	35
05.04.26	GD	Nusse	42
		Behlendorf	34
19.04.26	Dorf GD	Sirksfelde	29
26.04.26	GD	Nusse	61
03.05.26	GD	Nusse	19

### Trauungen

### Taufen

### Hohe Geburtstage

Aufgeführt werden: der 80. und der  
 85. Geburtstag, sowie ab dem 90. jeder weitere.

#### Juni 2026

80 Jahre

85 Jahre

#### Juli 2026

85 Jahre

90 Jahre

91 Jahre

94 Jahre

100 Jahre

#### August 2026

80 Jahre

85 Jahre

91 Jahre

Wer nicht wünscht, daß sein Name genannt wird,  
 möchte sich bitte im Kirchbüro melden.

### Bestattungen



### Impressum

Redaktionsausschuss der ev.-luth. Kirchengemeinde Nusse-Behlendorf,  
 V.i.S.d.P.: Pastor Dr. Knud Henrik Boysen, Layout: U.

Nehls und P. Müller-Koop, Druck: Druckhaus Engel, Bad  
 Schwartau, Auflage: 2700 Exemplare, Nächster Redakti-  
 onsschluss für Artikel und Leserbrief: 01. August 2026



Ev.-Luth. Kirchengemeinde  
 Nusse-Behlendorf

## Gottesdienste Juni bis August

Datum	Ort	Uhrzeit	Gottesdienst / Andacht
31. Mai Trinitatis	Kirche Behlendorf	11:00 Uhr Kn. Boysen	Gottesdienst mit Abendmahl
7. Juni	Kirche Nusse	11:00 Uhr Kn. Boysen	Gottesdienst
1. So. n. Trinitatis	Kirche Nusse	17:00 Uhr Pastores	Sprengelgottesdienst zur Konfibegegrüßung
14. Juni	Kirche Sandesneben	14:00 Uhr Pastores	Verabschiedung von Pastorin Doris Pfeifer
2. So. n. Trinitatis	Kirche Behlendorf	17:00 Uhr Kn. Boysen	Festgottesdienst zum 40. Jubiläum des Singeckreis Behlendorf, anschließend Empfang mit Johannisfeuer
21. Juni 3. So. n. Trinitatis	Stadion Lübeck	11:00 Uhr	Abschlussgottesdienst des Kirchen- musikfestival der Nordkirche auf der Lohmühle
26. Juni	Kirche Berkenthin	14:00 bis 19:00 Uhr	Spontantrauungen Segensreich und Pfarrsprengel Team
28. Juni 4. So. n. Trinitatis	Kirche Nusse	11:00 Uhr Kn. Boysen	Gottesdienst mit Abendmahl
5. Juli 5. So. n. Trinitatis	Kapelle Schönberg	10:00 Uhr Kr. Boysen	Sommerreise mit der SOS-Bigband Schönberg
12. Juli 6. So. n. Trinitatis	Schmiede Duvensee	10:00 Uhr Kn. Boysen	Sommerreise, hinter der Duvenseer Schmiede mit dem Verein Duvenseer Moor
19. Juli 7. So. n. Trinitatis	Sportplatz Siebenbäumen	10:00 Uhr H. Wöltjen	Sommerreise mit dem SV Siebenbäumen
26. Juli 8. So. n. Trinitatis	Kirche Berkenthin	10:00 Uhr J. Thiesen	Sommerreise mit den Stecknitz-Astro- nomen
2. August 9. So. n. Trinitatis	Kirche Behlendorf	10:00 Uhr M. Drube	Sommerreise mit Ehrenamtlichen des Sprengels
9. August 10. So. n. Trinitatis	Kirche Nusse	10:00 Uhr S. Siemers S. Wischendorf	Sommerreise mit dem Trecker-Treck Panten
16. August 11. So. n. Trinitatis	Kirche Sandesneben	10:00 Uhr J. Thiesen	Sommerreise mit dem Heimat- und Geschichtsverein Steinhorst
23. August 12. So. n. Trinitatis	Kirche Behlendorf	11:00 Uhr Kn. Boysen	Gottesdienst mit Abendmahl
30. August 13. So. n. Trinitatis	Kirche Nusse	11:00 Uhr Kn. Boysen	Ehrenamtsgottesdienst Anschließend Empfang in der Kirche
6. September 14. So. n. Trinitatis	DGH Ritzerau	11:00 Uhr Kn. Boysen	Dorf-gottesdienst im Gemeindesaal

### Was feiern wir an Pfingsten?



*Die Ausgießung des Heiligen Geistes*



### Adressdaten:

**Kirchengemeinden Sandesneben & Nusse-Behlendorf**  
Pfarrsprengelbüro  
23898 Sandesneben,  
Altes Dorf 3

**Büro T:** 04536-264  
Maike Hanßen & Jasmin Holst  
**Öffnungszeiten**

Mo, Di, Mi, Fr 9.00 – 12.00 Uhr  
Do 16.00 - 18.00 Uhr

Mail: [kirchenbuero@mariensprengel.de](mailto:kirchenbuero@mariensprengel.de)

**Kirchengemeinde Nusse-Behlendorf**  
Pastorat und Friedhofsverwaltung  
23896 Nusse, Kirchstr. 8

**Büro T:** 04543-7455  
Ulrike Nehls (Friedhof)

**Öffnungszeiten**  
Mi 10.00 – 12.00 Uhr

Mail: [kirchenbuero@nusse-behlendorf.de](mailto:kirchenbuero@nusse-behlendorf.de)

[www.nusse-behlendorf.de](http://www.nusse-behlendorf.de)  
[kirche\\_nussebehlendorf](https://www.instagram.com/kirche_nussebehlendorf)

**Bankverbindung**  
Ev.-Luth. Kirchenkreis Lübeck-Lauenburg Treuhandkonto KG  
Kreissparkasse Hzgt. Lauenburg  
IBAN: DE50 2305 2750 0086 0501 35

**Kontakte**  
**Pastor** (Mo. Ruhetag)  
Dr. Knud Henrik Boysen  
Handy: 0176-19790650  
[knud.boysen@nordkirche.de](mailto:knud.boysen@nordkirche.de)

**Küster / Friedhofswart**  
V. Buck, T: 0176-19790652

**Kirchenmusikerin**  
H. Arnold, T: 04544-477  
**Diakonin** Svenja Völzke  
T: 0176-19790620  
[svenja.voelzke@nordkirche.de](mailto:svenja.voelzke@nordkirche.de)

**Gemeindepädagoge**  
Stefan Eggers  
T: 0176-19790622  
[stefan.eggert@nordkirche.de](mailto:stefan.eggert@nordkirche.de)

**Kinderkirche** A-M. Ohff  
T: 04542-854354

**Mail GB-Redaktion**  
gemeindebrief  
[@nusse-behlendorf.de](mailto:@nusse-behlendorf.de)